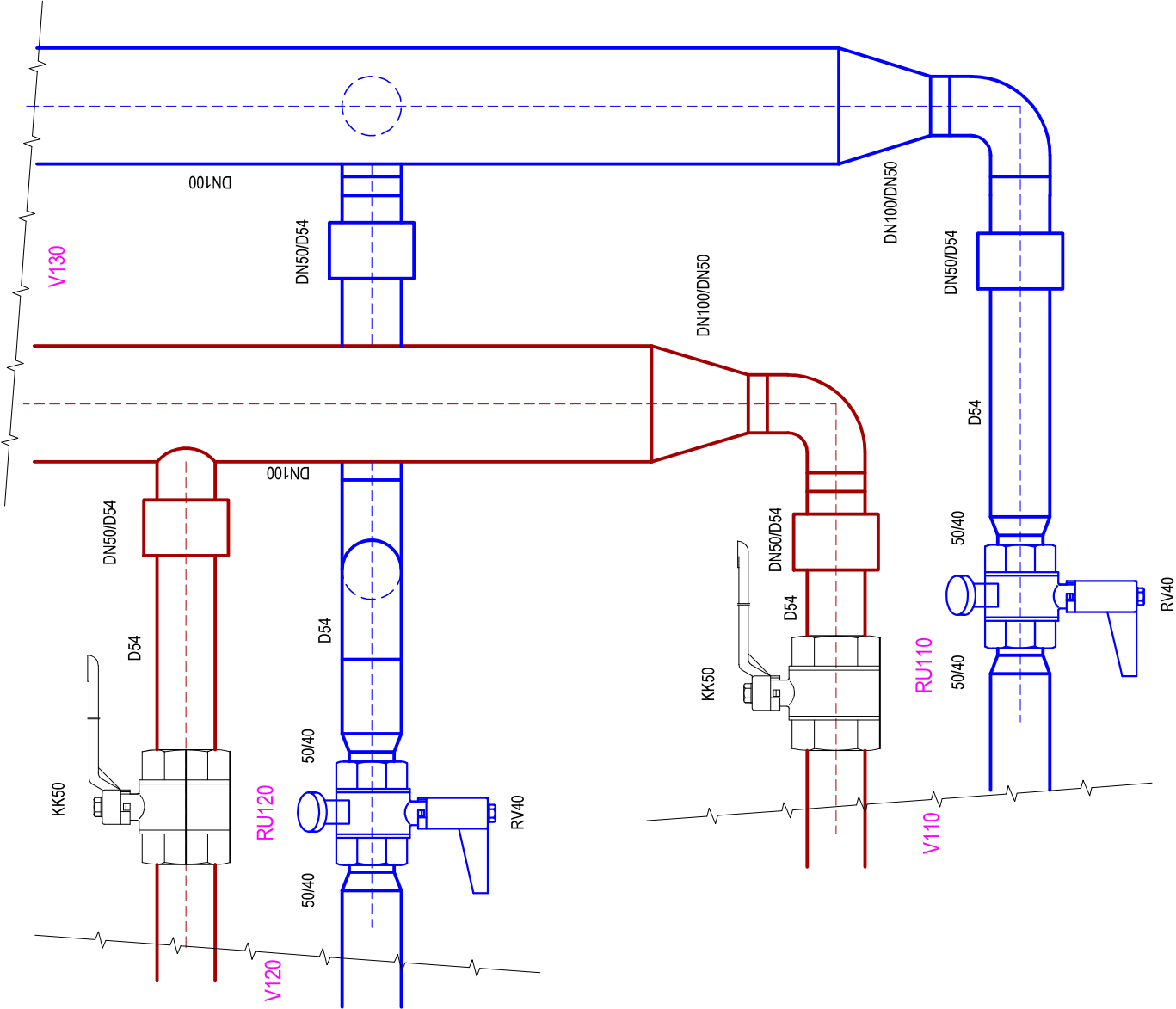
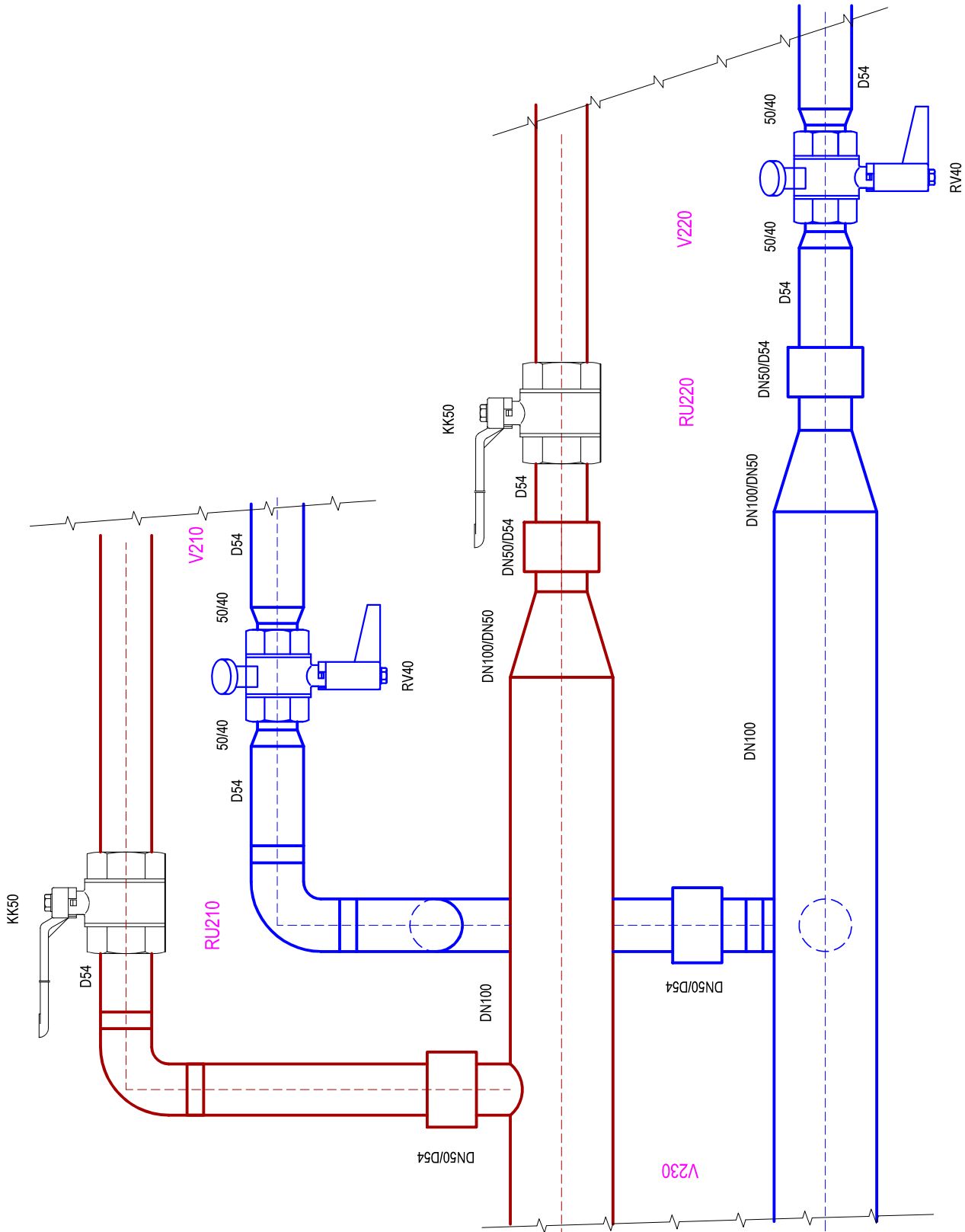


TOPNÁ VĚTEV V130



TOPNÁ VĚTEV V230



POZNÁMKA :

HLAVNÍ PÁTERNÍ VĚTVĚ V130 + V230 JSOU ŘEŠENY Z OCELOVÉHO POTRUBÍ DN 100 SPOJOVANÉHO SVAŘOVÁNÍM / VICTAULIC SPOJKAMI
ROZDĚLENÍ NA DVĚ TOPNÉ VĚTVĚ ČÁSTI SEVER A JIH OBJEKTU JE ŘEŠENO PŘES REDUKČNÍ DN100/50 A ODBOČKOU DN 50 S OSAZENÝMI
PŘECHODY OCELOU DN50 D54 + UZAVÍRAČÍ ARMATURA KK DN50 (P) A REGULAČNÍ ARMATURA RV DN40 (Z).

UMÍSTĚNÍ VYPOUŠTĚČÍCH ARMATUR KK DN15 A PROVEDENÍ ROZDĚLENÍ ŘEŠENO NA MÍTZ DLE SKUTEČNÝCH PODMÍNEK V MÍSTĚ STAVBY !

ÚT - TEPELNÝ SPÁD max 50/37° C
DOKUMENTACE PRO PROVEDENÍ STAVBY

M 1 : -

Projektant			Ing. KUNERT R.	Odp.projektant	Ing. KUNERT R.	Ing. Roman KUNERT <div><div></div><div>iČo : 649 55 028 DIČ : CZ-6502030612 Bryksova 489/36 tel : OLOMOUC 783 01 +420 608708002 rkpv@volny.cz</div></div>		
Obec			OLOMOUC	Stav. úřad	OLOMOUC			
Investor			UNIVERZITA PALACKÉHO v OLOMOUCI, Křížkovského 511/8, 77900 OLOMOUC					
AKCE			STAVEBNÍ ÚPRAVY A NÁSTAVBA VŠK J. L. FISCHERA BLOK - B, k.ú. Olomouc-město, parc.st. 575					
OBJEKT			SO-02 OBJEKT VŠK J. L. FISCHERA - B			Stupeň	Formát	Datum
ČÁST			D.1.4. TECHNIKA PROSTŘEDÍ STAVEB					
PROFESE			D.1.4.2 VYTÁPĚNÍ			DPS	4 A4	09/2023
NÁZEV			NÁVRH ROZDĚLENÍ V130 + V230					
24 - 2314 - 2 / 20								